

## БЛОКУВАННЯ КЛАВІШ

Для блокування/розблокування клавiш натисніть і утримуйте клавiшу  .

## РОЗШИРЕНІ НАЛАШТУВАННЯ

Для входу в розширені налаштування вимкніть терморегулятор **«OFF»**. Натисніть і утримуйте кнопку **«M»** на протязі 5 секунд, після чого активується перше налаштування **«1 ADJ»** див. таб. Переключення на наступне налаштування виконується кнопкою **«M»**, зміна налаштування виконується клавiшами **«Більше/Менше»**.

| Позн-ня | Функція  | Можливі налаштування  | Завод. налаштування |
|---------|--|---|---------------------|
| 1 ADJ   | Калібрування температури                         | від -9.9 до +9.9  | -3                  |
| 2 SEN   | Активний датчик                                  | IN - датчик повітря; OUT - датчик підлоги; ALL - обидва датчики   | IN                  |
| 3 LIT   | Обмеження температури підлоги                    | 5-60°C  | 35 °C               |
| 4 DIF   | Точність підтримки заданої температури           | 0.5-10°C  | 1°C                 |
| 5 LTP   | Функція антизамерзання                           | OFF - Вимк.; ON - Ввімк.  | OFF                 |
| 6 PRG   | Тижневий режим (будні/вихідні)                   | 5/2; 6/1; 7   | 5/2                 |
| 7 RLE   | Режим роботи на збільшення/зменшення температури | 00 - Тепла підлога; ( 01;02;03 - режими не призначені для теплих підлог)  | 00                  |
| 8 DLY   | Опціональний режим (затримка ввімкнення)         | 0-5   | 0                   |
| 9 HIT   | Максимальна температура                          | 50°C  | 35-95°C             |
| 10 FAC  | Повернення до заводських налаштувань             | Натисніть і тримайте клавiшу  на протязі 8-10 секунд |                     |

## ПРИМІТКА!

**УВАГА!!!** Функція **«7 RLE»** при використанні терморегулятора для теплої підлоги **ПОВИННА** мати значення **«00»**. Інше значення функції недопустиме.

Для правильної роботи тижневої програми необхідно суворо дотримуватись послідовності періодів дня при їх налаштуванні (див таб.1)

Час першого періоду не повинен бути раніше 00:01.

Час початку останнього періоду не повинен бути пізніше 23:59.

Функція **«3 Lit»** Обмеження температури підлоги працює тільки при двох підключених та активних датчиках, тобто коли функція **«2 SEN»** має значення

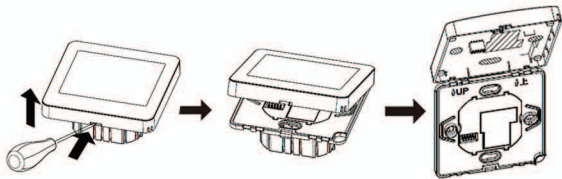
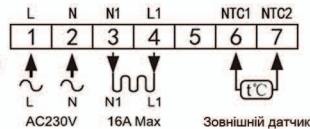
**«ALL»** - обидва датчики.

## МОНТАЖ І ПІДКЛЮЧЕННЯ ДО ЕЛЕКТРОМЕРЕЖІ

1 - Фаза; 2 - Нуль;

3 і 4 - Підключення нагрівального елемента;

6 і 7 - Підключення зовнішнього датчика температури.



**Увага!!!** Монтаж і технічне обслуговування терморегулятора повинні проводитися кваліфікованими фахівцями відповідно до керівництва з експлуатації. Силкові дроти і дроти для підключення теплої підлоги повинні мати перетин 1,5 - 2,5 мм. Щоб уникнути ризику ураження електричним струмом, вимкніть живлення перед підключенням терморегулятора!

Дякуємо за покупку!

(044) 360-11-88 Факс: (044) 502-03-56  
office@heatplus.ua heatplus.ua

# HEAT PLUS M2 ОПАЛЮВАЛЬНІ СИСТЕМИ

## КІМНАТНИЙ ТЕРМОРЕГУЛЯТОР

програмований



Інструкція з експлуатації

## ВСТУП

Шановний клієнт, дякуємо Вам за покупку нашого терморегулятора, який забезпечить Вам довгі роки надійної служби. Будь ласка, ознайомтесь з інструкцією по установці і експлуатації терморегулятора. Якщо у Вас виникли питання і потрібна допомога фахівця, Ви завжди можете зв'язатися з нами по телефону технічної підтримки (044) 360-11-88.

## КОМПЛЕКТАЦІЯ

- Терморегулятор — 1 шт.
- Інструкція користувача - 1 шт.
- Датчик температури — 1 шт.
- Гвинт — 2 шт.
- Гарантія на терморегулятори M2 складає 24 місяця з дня продажу

## ПРО ТЕРМОРЕГУЛЯТОР

M2 - програмований терморегулятор, призначений для підтримки температури у всіх типах внутрішніх приміщень, Терморегулятор обладнаний вбудованим датчиком температури повітря, а також окремим датчиком температури, що розміщується в підлозі.

M2 використовується разом з плівковими інфрачервоними системами опалення або з іншими системами і пристроями електричного опалення (Системами теплої підлоги)

## ОПИС

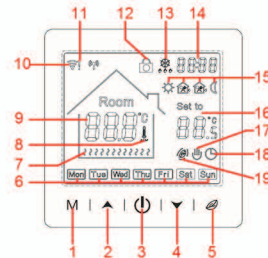
- Сучасний дизайн.
- Стійке до подряпин акрилове покриття.
- Сенсорне керування.
- Великий дисплей з підсвічуванням.
- Зручне програмування для максимально комфортного і економного підігріву Вашого приміщення
- Регулювання температури одним натисканням кнопки.
- Точне регулювання температури до 1 ° С.
- Збереження налаштувань при вимкненні терморегулятора..
- Монтаж проводиться в стандартні підрозетки.
- Ступінь захисту: IP20.
- Колір корпусу: білий

## ТЕХНІЧНІ ХАРАКТЕРИСТИКИ

- Робоча напруга: 220в;
- Температура експлуатації: від -5 до 50 °С;
- Зовнішній датчик температури (підлоги): NTC 10 кОм, 2,5м;
- Споживання енергії: <3 Ват;
- Розміри: 86\*86\*44 мм;
- Захист корпусу: IP20;
- Діапазон температур: 5-95 °С;
- Матеріал корпусу: негорючий пластолімер.

## ПОЗНАЧЕННЯ НА ДИСПЛЕЇ


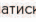
1. Функціональна клавіша;
2. Клавіша «**Більше**»;
3. Ввімкнути/Вимкнути;
4. Клавіша «**Менше**»;
5. Клавіша активації «**Еко**» режиму, налаштування годин, активація прив'язки до мережі Wi-Fi;
6. День тижня;
7. Індикатор нагріву;
8. Індикатор зовнішнього датчика;
9. Фактична температура;
10. Індикатор прив'язки до Wi-Fi;
11. Відсутній зв'язок з Wi-Fi;
12. Клавіші заблоковано;
13. Ввімкнений режим анти замерзання;
14. Годинник;
15. Індикатор періода;
16. Задана температура;
17. Ручний режим;
18. Режим тижневої програми;
19. «**ЕКО**» режим.



## НАЛАШТУВАННЯ ГОДИН

Після реєстрації в додатку і прив'язки терморегулятора до мережі Wi-Fi години встановляться автоматично.

В випадку відсутності мережі Wi-Fi налаштування виконується в наступній послідовності:

Ввімкніть терморегулятор, натисніть і утримуйте клавішу  протягом 5 секунд, після чого активується налаштування хвилин, наступні натискання клавіші  будуть перемикають послідовно на налаштування хвилин і дня тижня, зміна налаштувань виконується клавішами «**Більше/Менше**».

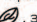
## НАЛАШТУВАННЯ ТИЖНЕВОЇ ПРОГРАМИ

Для більш швидкого і зручного налаштування тижневої програми, виконайте прив'язку терморегулятора до Wi-Fi, скористайтесь додатком. В випадку відсутності мережі Wi-Fi налаштування виконується в наступній послідовності:

Для входу в налаштування тижневої програми ввімкніть терморегулятор, натисніть і утримуйте клавішу «**М**» на протязі 5 сек., після чого терморегулятор відобразить перший період робочих днів з активним налаштуванням «**хвилин**». Наступні натискання клавіші «**М**» послідовно перемикають на налаштування «**годин**», температури і наступний період включно до останнього періоду вихідних днів (див. таб.). Зміна кожного налаштування виконується клавішами «**Більше/Менше**».

| № періоду                 | Позначення на дисплеї | Час   |       | Температура   |      |   |
|---------------------------|-----------------------|---|-------|---|------|---|
|                           |                       | По замовчуванню   |       | По замовчуванню   |      |   |
| Для робочих/вихідних днів | 1                     |  | 06:00 | Зміна налаштувань виконується клавішами  | 20°C | Зміна налаштувань виконується клавішами  |
|                           | 2                     |  | 08:00 |   | 15°C |   |
|                           | 3                     |  | 11:30 |   | 15°C |   |
|                           | 4                     |  | 12:30 |   | 15°C |   |
|                           | 5                     |  | 17:00 |   | 22°C |   |
|                           | 6                     |  | 22:00 |   | 15°C |   |

## «ЕКОНОМ» РЕЖИМ

Переключення терморегулятора на температуру 18°C одним натисканням клавіші , з збереженням налаштувань ручного режиму і режиму програми. Вмикається безпосередньо на самому терморегуляторі, не доступний через Wi-Fi.